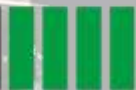


L.S.P.

ILLVA SUSTAINABILITY PATH



*“... fieri del nostro passato ma altrettanto consapevoli
che dobbiamo guardare avanti.*

*Il nostro domani infatti prevede grandi opportunità
ma anche grandi responsabilità.*

*Il nostro lavoro si distingue da sempre
per la ricerca di un miglioramento continuo
del nostro saper fare.”*

CEO ILLVA SARONNO

Augusto Reina

1940 – 2020

I.S.P.

ILLVA SUSTAINABILITY PATH



A partire da **settembre 2021**, Illva Saronno Holding ha iniziato un percorso volto ad integrare la **sostenibilità nelle strategie aziendali** e, a **luglio 2022**, in occasione del **Global Marketing Event**, è stato ufficialmente presentato **l'Illva Sustainability Path**, progetto seguito dal **Team di Sostenibilità** e dai consulenti di **Process Factory** al fine di avviare il Gruppo ILLVA verso un **futuro di crescita sostenibile**

ILLVA SUSTAINABILITY PATH

I.S.P. – ILLVA SUSTAINABILITY PATH


L'**ILLVA Sustainability Path** nasce dalla consapevolezza di tutto il Gruppo ILLVA che la sostenibilità è un **tema centrale** per il **futuro dell'azienda**, e che per l'azienda è una **responsabilità precisa** verso i propri **stakeholder**.

Il progetto I.S.P. segue i **17 Sustainable Development Goals – SDGs dell'Agenda 2030 dell'ONU**, partendo dall'analisi dei maggiori impatti dell'azienda relativamente ai fattori **ESG**:

-  **ENVIRONMENTAL**
-  **SOCIAL**
-  **GOVERNANCE**

IL PERCORSO

Il percorso di sostenibilità di ILLVA è stato pianificato seguendo le **normative internazionali ISO** e gli standard di rendicontazione **GRI - Global Reporting Initiative**, che prevedono non solo una **seria e quantitativa analisi** della **situazione attuale** dell'azienda, indispensabile per fissare obiettivi concreti, ma anche il **coinvolgimento dei principali stakeholder**, al fine di ricevere **indicazioni valide** sulle **priorità** per lo svolgimento futuro del piano.

A hand is shown holding a glass of Amaretto liqueur. The glass has the Disaronno logo and name on it. The background is a warm, golden sunset over a landscape. The lighting is soft and atmospheric, highlighting the texture of the glass and the liquid inside.

Il progetto I.S.P. permetterà a ILLVA di integrare le iniziative già realizzate con un **piano organico di interventi da sviluppare nel tempo** per rendere il Gruppo sempre più sostenibile, portandolo a rendicontare, attraverso la pubblicazione nel **2023** del **Bilancio di Sostenibilità**, i propri **impatti**, **obiettivi** e **impegni** per il futuro.

RICHIESTE DAL MONDO

MONOPOLIO NORVEGESE:

Richiesta di certificazioni di Sostenibilità per il Rum che proviene dalla Jamaica



UK TESCO CLIMATE CHANGE SURVEY:

Richiesta di comunicare l'impegno dell'azienda su specifici temi di sostenibilità



MERCATO GIAPPONESE:

Forte interesse dei consumatori e dei distributori

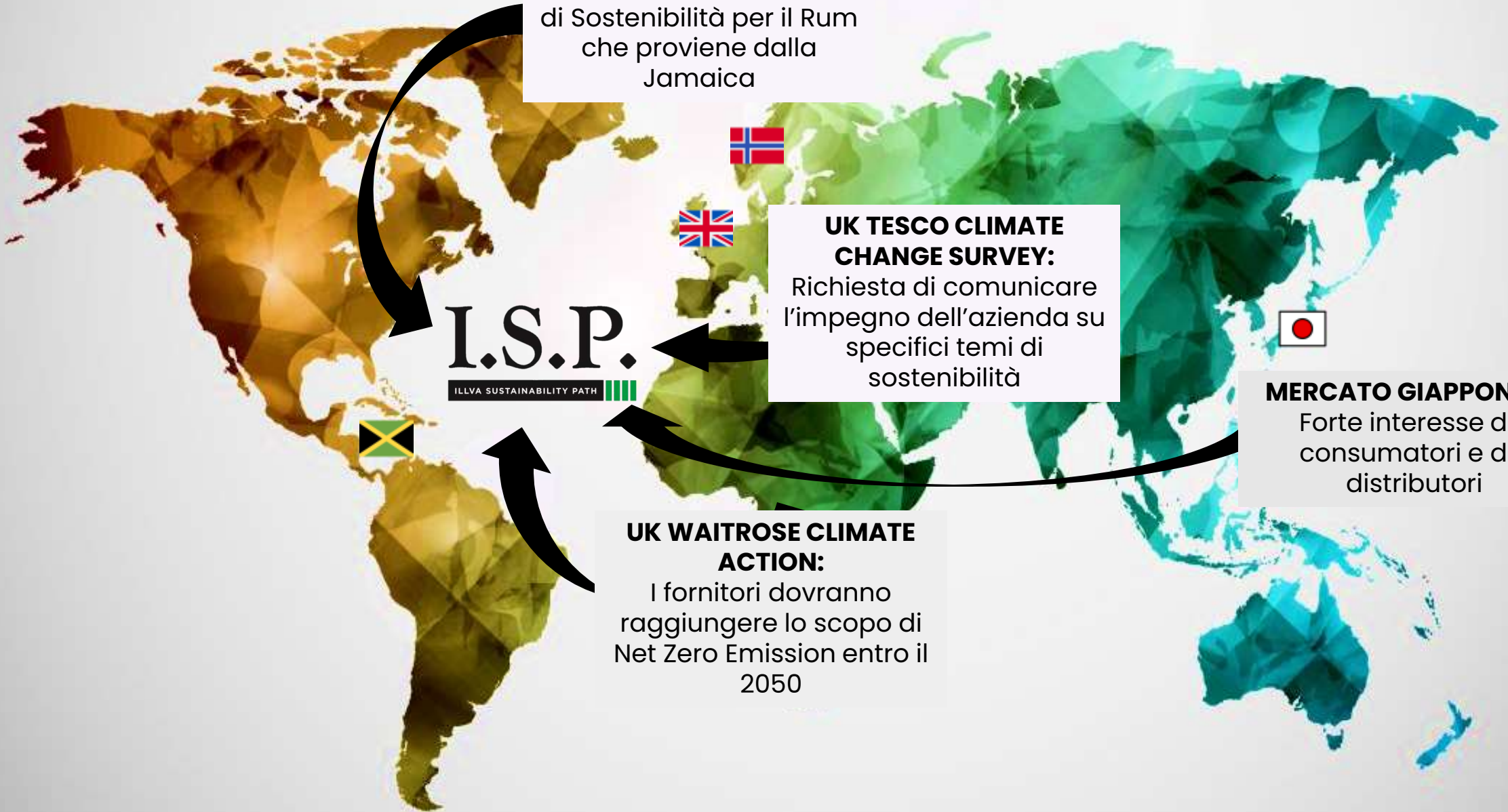
UK WAITROSE CLIMATE ACTION:

I fornitori dovranno raggiungere lo scopo di Net Zero Emission entro il 2050

I.S.P.

ILLVA SUSTAINABILITY PATH

ILLVA SUSTAINABILITY PATH



ATTIVITÀ SVOLTE

IRISH WHISKEY

I.S.P.
ILLVA SUSTAINABILITY PATH



Il gruppo ILLVA ha dato prova in più occasioni della sua attenzione ai temi di sostenibilità:

Eliminazione della plastica dai pack promozionali



Risparmio di oltre 7 tonnellate di plastica all'anno

Nuovo ciclo dell'acqua per il lavaggio delle bottiglie



Minimo spreco di acqua

Luci alogene sostituite con le luci LED



Risparmio di circa il 60% di energia

ILLVA SUSTAINABILITY PATH

ATTIVITÀ SVOLTE

Conversione impianto termico da **gasolio** in
impianto a gas metano



Risparmio in termini di **CO₂** stimato per il
2022 di circa **279.000 Kg**

Installazione **impianto fotovoltaico** che
ricopre il tetto dell'azienda



Risparmio fino ad oggi di quasi
700.000 Kg di CO₂

La realizzazione dell'impianto solare, con l'utilizzo
combinato di energia verde, consente oggi di
**ALIMENTARE TUTTO IL POLO DI SARONNO SOLO
CON FONTI RINNOVABILI**

ROADMAP 2022...



GIUGNO

Approvazione del **Modello di Organizzazione e Gestione e del Codice Etico**



LUGLIO

Audit sulla **gestione dei rifiuti aziendali**



SETTEMBRE

Definizione perimetro di studio delle analisi di **Carbon Footprint, Water Footprint e Life Cycle Assessment**



NOVEMBRE

Preparazione questionari:
- **Analisi clima aziendale**
- **Mappatura filiera**
- **Mappatura stakeholder**

...VERSO IL
2023



GENNAIO

Invio **questionari**, **raccolta dati** e definizione **piani di miglioramento**



MARZO

Finalizzazione **diagnosi energetica** e **interventi di miglioramento**



MAGGIO

Pubblicazione dello study report delle analisi di **Carbon Footprint, Water Footprint e Life Cycle Assessment**



GIUGNO

Pubblicazione primo **bilancio di sostenibilità** di ILLVA Holding

ILLVA SUSTAINABILITY PATH

I.S.P.

ILLVA SUSTAINABILITY PATH



**Il progetto I.S.P. è gestito
dal Team di Sostenibilità
di ILLVA SARONNO**

Per eventuali domande o approfondimenti:

ISP@ILLVA.com

